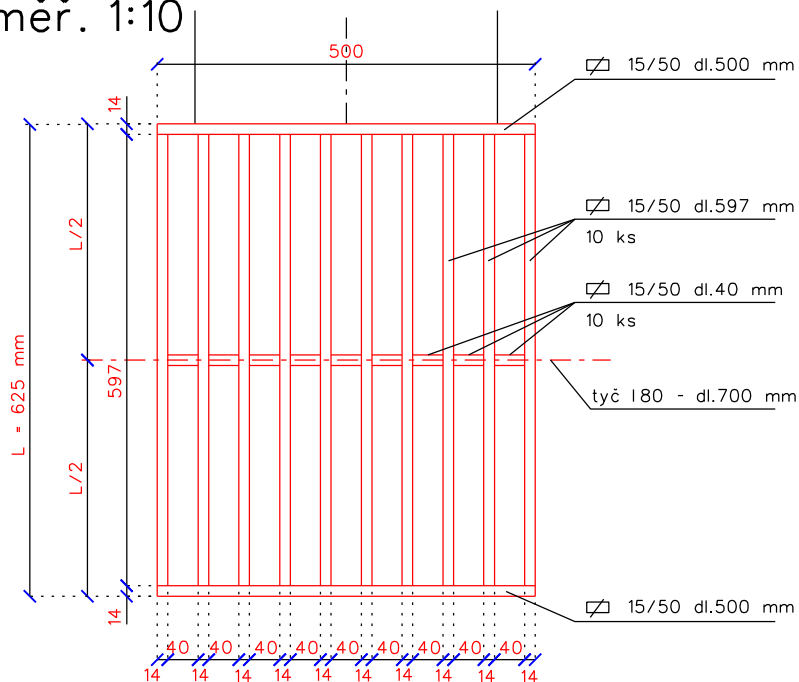


# OCELOVÝ ROŠT - jeden díl

půdorys

měř. 1:10

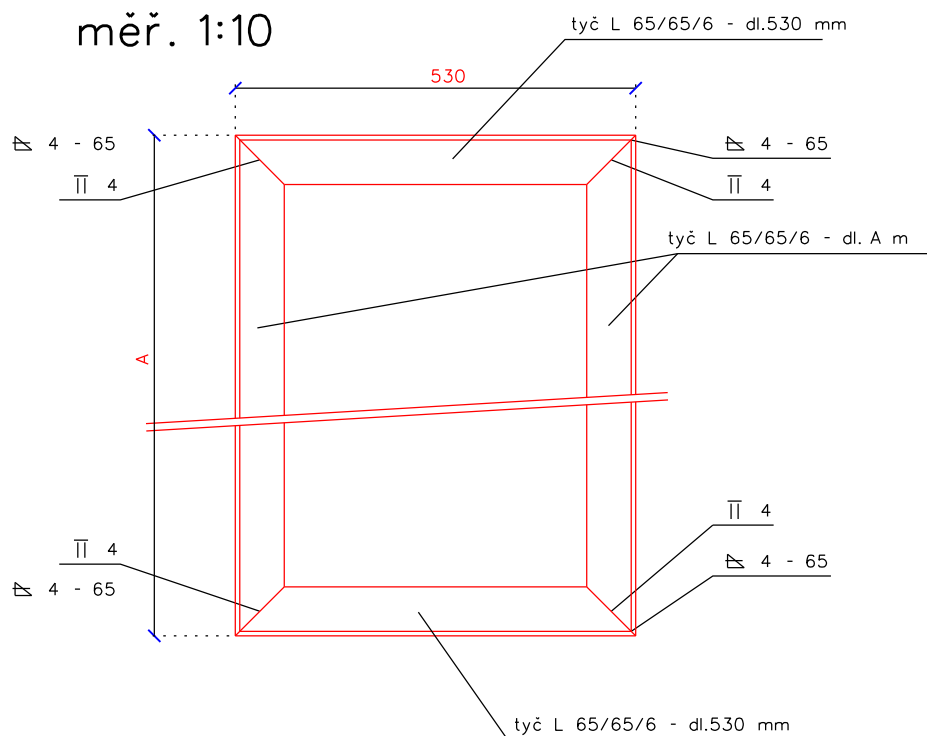


Pozn.:  
PRO JEDEN DÍL OCELOVÉHO ROŠTU JE POTŘEBA 72 SVARŮ

4-50 mm

# OCELOVÝ RÁM - půdorys

měř. 1:10



Popis	A
žlab km 0,015	12,5m
žlab km 0,102	6,25m

# Železobetonový příčný žlab (SO 03)

km 0,015 (celk. dl. 12,50 m)

## VÝPIS MATERIÁLU

OCEL 11343

	OZNAČENÍ PRUTU	DÉLKA (m)	POČET (ks)	CELKOVÁ DÉLKA (m)	HMOTNOST (kg/m)	OCEL CELKEM (kg)
ROŠT	15/50	0,597	10	6,00	5,89	35,34
		0,500	2	1,00	5,89	5,89
		0,040	10	0,40	5,89	2,36
	I 80	0,700	1	0,70	5,94	4,20
	OCEL jeden DÍL					<b>47,80</b>
	OCEL celkem - ROŠT (20 dílů)					<b>956,00</b>
RÁM	L65/65/6	12,50	2	25,00	5,91	147,75
	L65/65/6	0,53	2	1,06	5,91	6,30
	OCEL celkem - RÁM					<b>154,05</b>
OCEL celkem - ROŠT + RÁM					<b>1110,05</b>	

## TABULKA VÝZTUŽE - BETON. ČELO

KARISit - profil 10-100/100

záchytný žlab	Plocha m2	Hmotnost kg/m2	Hmotnost celkem kg
Beton. čela	8,64	12,35	106,71
Prořez 20%			21,34
<b>Hmotnost celkem</b>			<b>128,05</b>

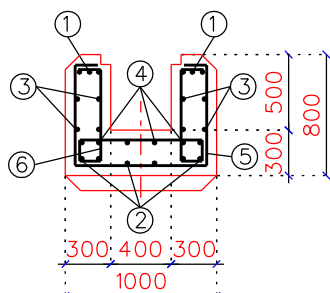
- výztuž přiobou lících beton. čela, krytí 65 mm
- celk. hmotnost je včetně prořezu (uvažováno 20%)

## TABULKA VÝZTUŽE - OBETONOVÁNÍ

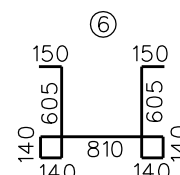
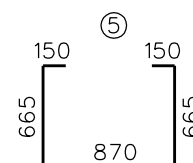
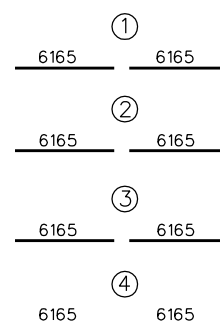
ocel B500B

označení			počet (ks)	délka celkem (m)	hmotnost (kg/m')	hmot. celkem (kg)
	profil	délka (m)				
1	12	6,165	12	73,98	0,888	65,70
2	12	6,165	12	73,98	0,888	65,70
3	10	6,165	16	98,64	0,617	60,86
4	10	6,165	12	73,98	0,617	45,65
5	12	2,500	62	155,00	0,888	137,64
6	12	2,880	62	178,56	0,888	158,56
<b>Hmotnost celkem</b>						<b>534,11</b>

- beton C30/37-XC3-XF3, krytí 65 mm



- ① 12x prof. 12 mm - dl. 6165 mm/ks
- ② 12x prof. 12 mm - dl. 6165 mm/ks
- ③ 16x prof. 10 mm - a' 200 mm - dl. 6165 mm/ks
- ④ 12x prof. 10 mm - dl. 6165 mm/ks
- ⑤ 62x prof. 12 mm - a' 200 mm - dl. 2500 mm/ks
- ⑥ 62x prof. 12 mm - a' 200 mm - dl. 2880 mm/ks



# Železobetonový příčný žlab (SO 03)

km 0,102 (celk. dl. 6,25 m)

## VÝPIS MATERIÁLU OCEL 11343

	OZNAČENÍ PRUTU	DÉLKA (m)	POČET (ks)	CELKOVÁ DÉLKA (m)	HMOTNOST (kg/m)	OCEL CELKEM (kg)
ROŠT	Ø15/50	0,597	10	6,00	5,89	35,34
		0,500	2	1,00	5,89	5,89
		0,040	10	0,40	5,89	2,36
	I 80	0,700	1	0,70	5,94	4,20
	OCEL jeden DÍL					<b>47,80</b>
	OCEL celkem - ROŠT (10 dílů)					<b>478,00</b>
RÁM	L65/65/6	6,25	2	12,5	5,91	73,88
	L65/65/6	0,53	2	1,06	5,91	6,30
	OCEL celkem - RÁM					<b>80,18</b>
OCEL celkem - ROŠT + RÁM					<b>558,18</b>	

## TABULKA VÝZTUŽE - BETON. ČELO

### KARI síť - profil 10-100/100

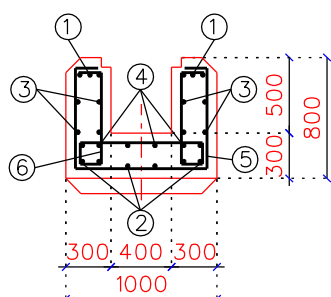
záchytný žlab	Plocha m2	Hmotnost kg/m2	Hmotnost celkem kg
Beton. čela	8,64	12,35	106,71
Prořez 20%			21,34
<b>Hmotnost celkem</b>			<b>128,05</b>

- výztuž přiobou lících beton. čela, krytí 65 mm
- celk. hmotnost je včetně prořezu (uvažováno 20%)

## TABULKA VÝZTUŽE - OBETONOVÁNÍ ocel B500B

označení			počet (ks)	délka celkem (m)	hmotnost (kg/m')	hmot. celkem (kg)
	profil	délka (m)				
1	12	6,170	6	37,02	0,888	32,87
2	12	6,170	6	37,02	0,888	32,87
3	10	6,170	8	49,36	0,617	30,46
4	10	6,170	6	37,02	0,617	22,84
5	12	2,900	30	87,00	0,888	77,26
6	12	3,280	30	98,40	0,888	87,38
<b>Hmotnost celkem</b>						<b>283,68</b>

- beton C30/37-XC3-XF3, krytí 65 mm



- ① 6x prof. 12 mm - dl. 6170 mm/ks
- ② 6x prof. 12 mm - dl. 6170 mm/ks
- ③ 8x prof. 10 mm - a'200 mm - dl. 6170 mm/ks
- ④ 6x prof. 10 mm - dl. 6170 mm/ks
- ⑤ 30x prof. 12 mm - a'200 mm - dl. 2500 mm/ks
- ⑥ 30x prof. 12 mm - a'200 mm - dl. 2880 mm/ks

